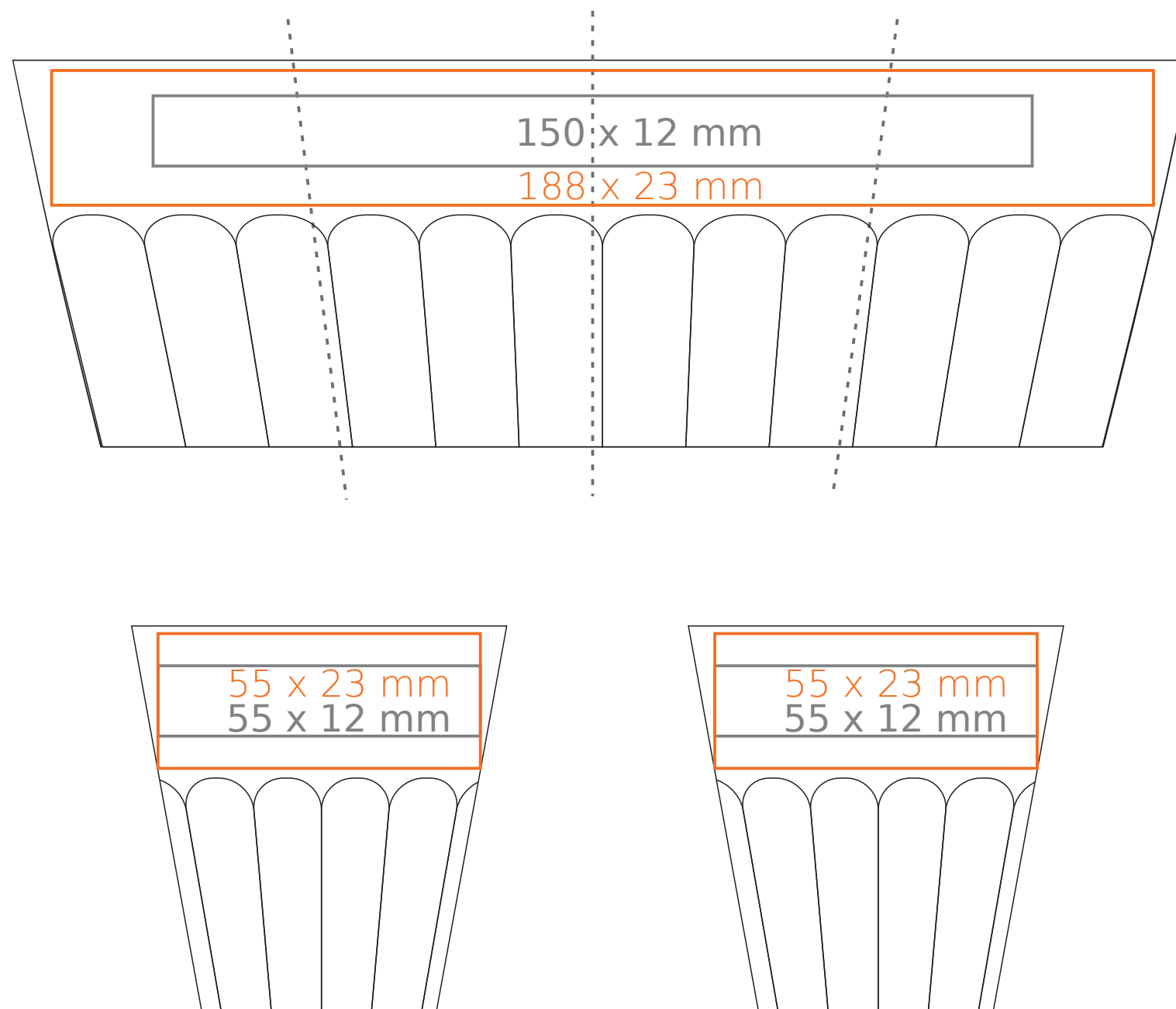


M/134 Noble

90 ml / h: 66 mm / Ø 64 mm



Nadruk wewnątrz na ściance - 30 x 10 mm
 Nadruk wewnątrz na dnie - Ø 20 mm
 Nadruk od spodu - Ø 20 mm

*W przypadku projektów dla kalkomanii wybiegających poza standardową powierzchnię nadruku prosimy o kontakt z działem handlowym.

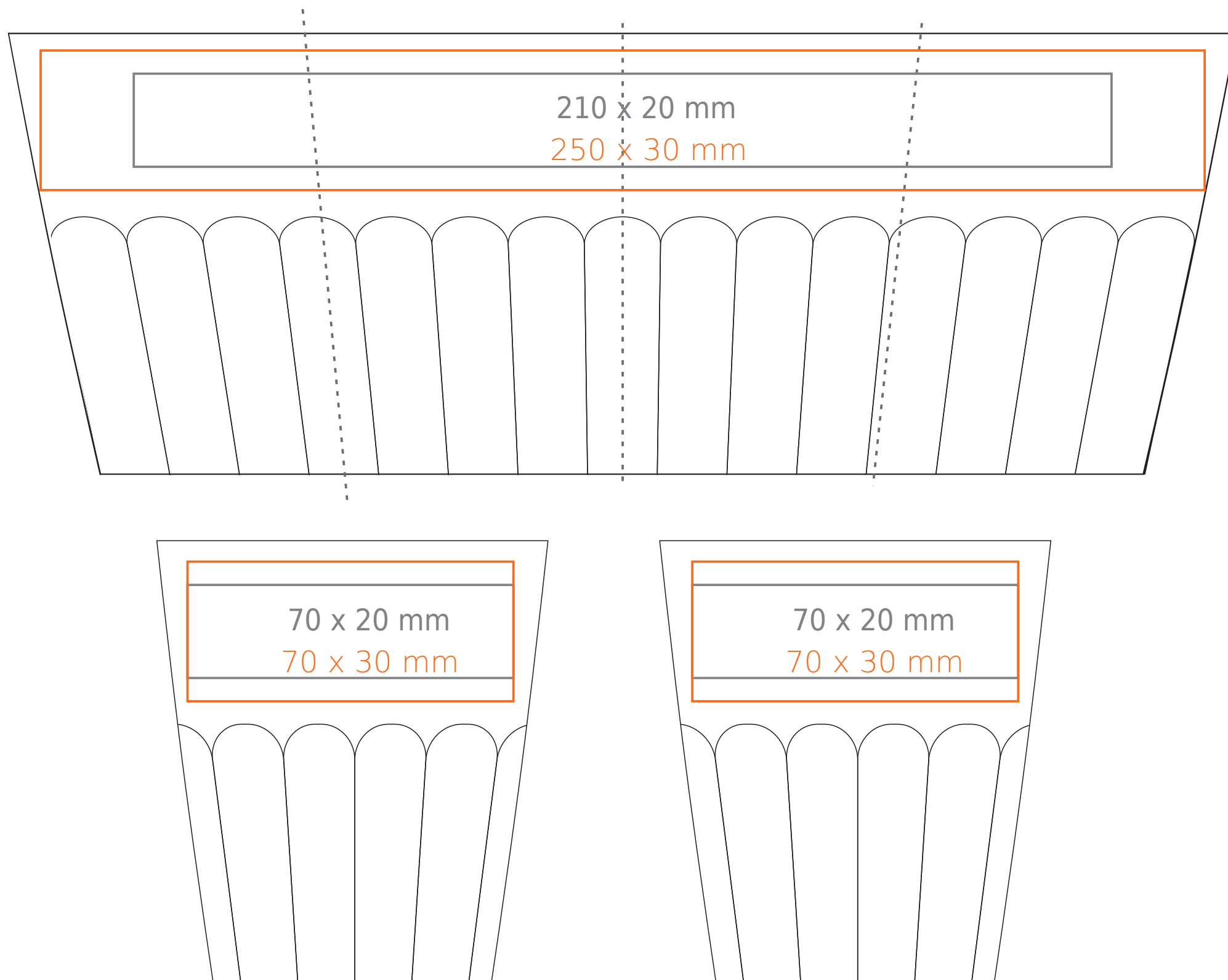
[Jak należy przygotować projekty do druku](#)

legenda

- Nadruk kalkomania (Transfer Print)
- Piaskowanie (Sensitive Touch)

M/134 **Noble**

260 ml / h: 95 mm / Ø 84 mm



Nadruk wewnątrz na ścianie - 50 x 15 mm
 Nadruk wewnątrz na dnie - Ø 40 mm
 Nadruk od spodu - Ø 30 mm

*W przypadku projektów dla kalkomanii wybiegających poza standardową powierzchnię nadruku prosimy o kontakt z działem handlowym.

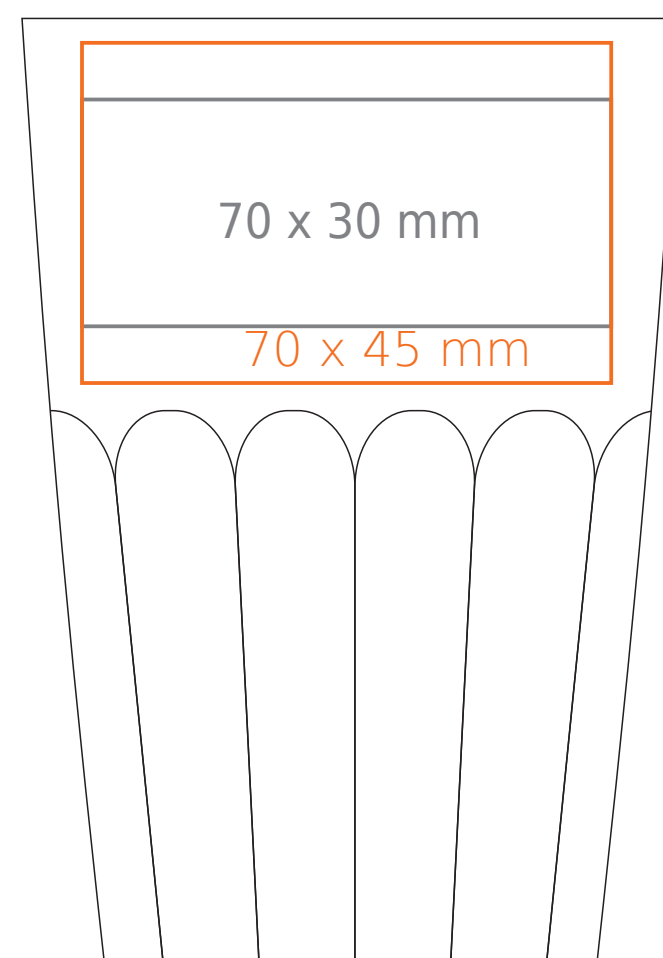
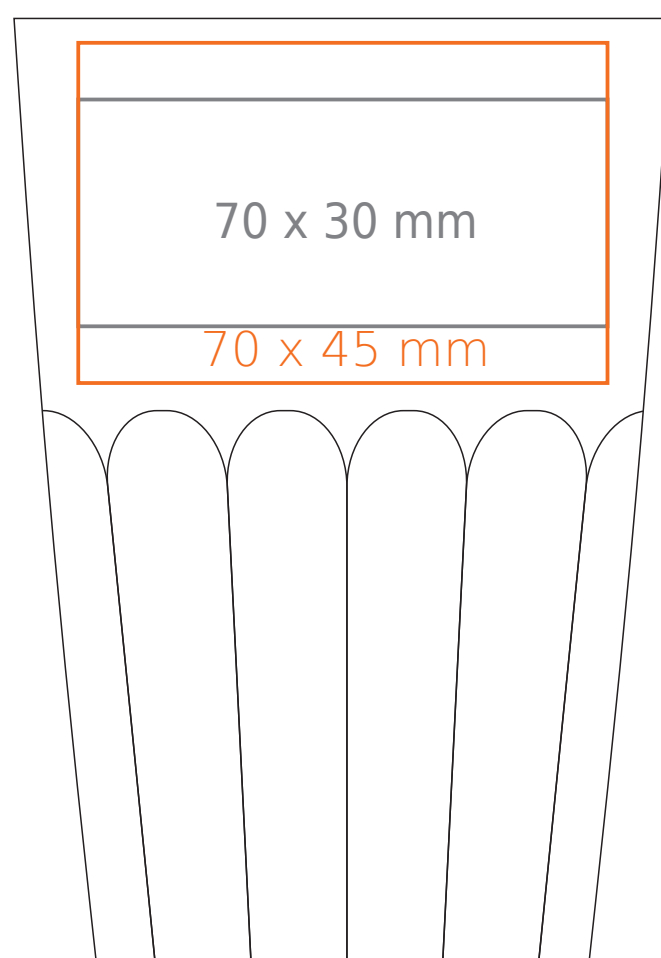
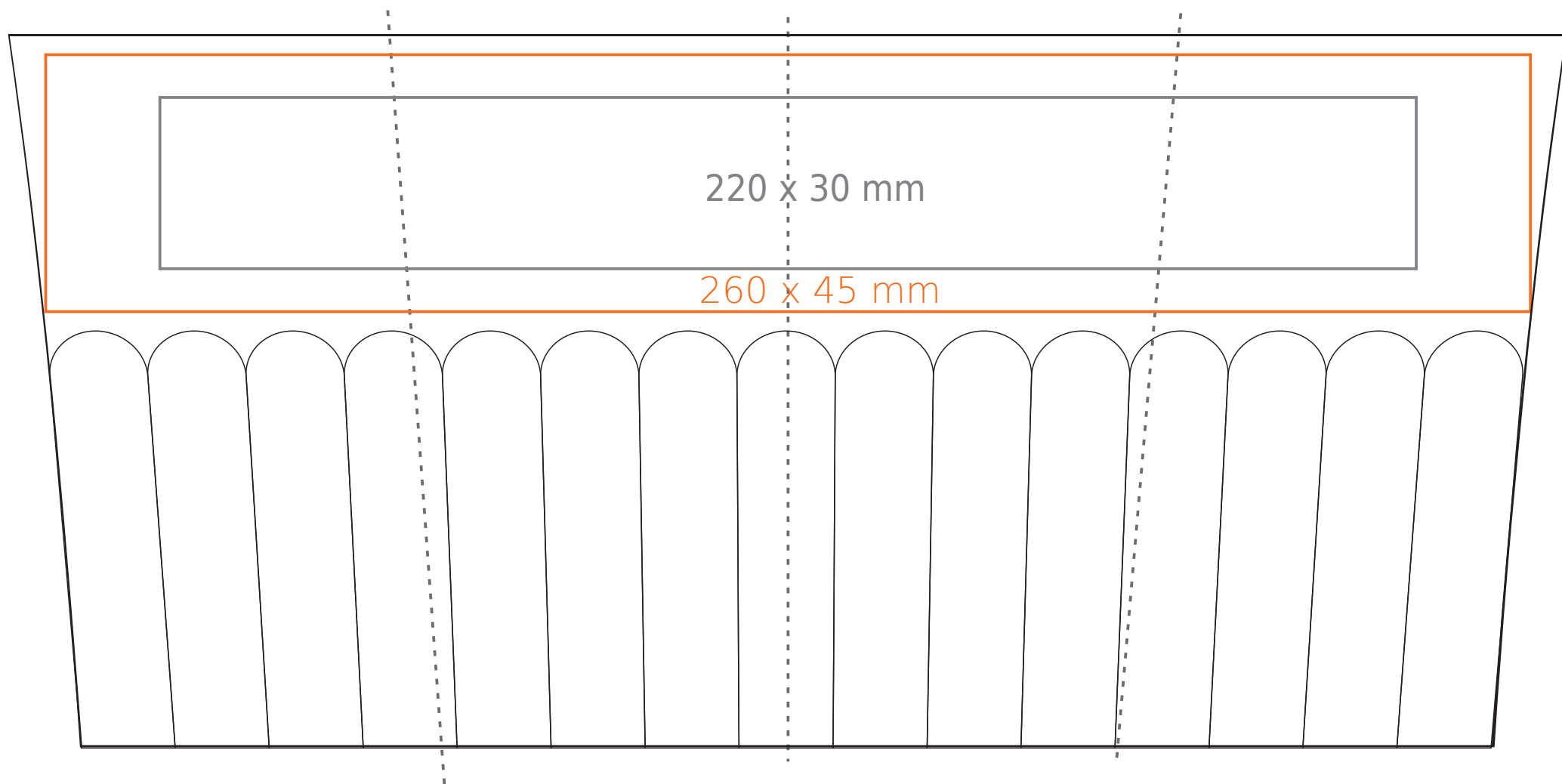
[Jak należy przygotować projekty do druku](#)

legenda

- Nadruk kalkomania (Transfer Print)
- Piaskowanie (Sensitive Touch)

M/134 **Noble**

360 ml / h: 125 mm / Ø 87 mm



- Nadruk wewnątrz na ściance - 50 x 15 mm
 Nadruk wewnątrz na dnie - Ø 40 mm
 Nadruk od spodu - Ø 30 mm

*W przypadku projektów dla kalkomanii wybiegających poza standardową powierzchnię nadruku prosimy o kontakt z działem handlowym.

[Jak należy przygotować projekty do druku](#)

legenda

- Nadruk kalkomania (Transfer Print)
 — Piaskowanie (Sensitive Touch)